

# Stadt-Quiz Heidenheim an der Brenz



Beim Stadt-Quiz sind Aufgaben an 6 Stationen zu lösen.

Achtet beim Erkunden auf den Verkehr. Überquert Straßen vorsichtig und möglichst nur an Fußgängerampeln und Zebrastreifen.

Viel Spaß und Erfolg!

Stadt-Information Heidenheim  
Christianstr. 2  
89522 Heidenheim  
Tel. 07321 327-4915  
[www.tourismus-heidenheim.de](http://www.tourismus-heidenheim.de)



# Station 1: Knöpfleswäscherin-Brunnen und Altes Rathaus

## Du stehst vor dem Alten Rathaus.

1. Am Giebel siehst du ein Glockenspiel – wie viele Glocken kannst du entdecken?

- .....Glocken

2. Wann wurde das Haus erbaut?

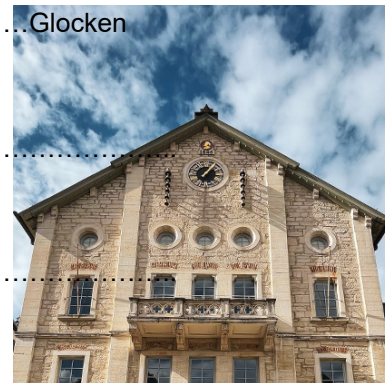
- .....

3. Was siehst du ganz oben am Giebel?

- .....

4. Kannst du dich erinnern, wie der weiße Stein aus Schnaitheim heißt?

- .....



## Du stehst vor dem Knöpfleswäscherin-Brunnen.

5. Kennst du die Geschichte der Knöpfleswäscherin?

.....  
....  
.....  
....  
.....  
....  
.....  
....

6. Weißt du was ein Heidenheimer Knöpfle ist?

- Ein Muffin
- Ein Hefekloß
- Ein kleiner Knopf

7. Betrachtet den Brunnen genau:

- Wie viele Knöpfle wäscht die Knöpfleswäscherin?

.....Knöpfle

- Wie viele Enten könnt ihr erkennen?

.....Enten

- Wie viele Frösche könnt ihr sehen?

.....Frösche



## Station 2: Hauptstraße

1. In Haus-Nummer 22 waren eine Gaststätte und eine Poststation untergebracht.  
Wie hieß der Gasthof? Schau nach oben, siehst du den goldenen Gegenstand?

- Gasthof zur .....

2. Was ist heute in diesem Haus untergebracht?

- .....

- .....

- .....

3. Wer beobachtet euch vom roten Haus gegenüber?

.....

4. Gegenüber des Kinos siehst du auf dem Boden weiße Steine in Form eines Hufeisens.

- Welches wichtige Bauwerk stand hier?  
.....

## Station 3: Eugen-Jaekle-Platz

Auf dem Boden siehst du die Wappen der Partnerstädte Heidenheims.

1. Wie viele Wappen siehst du?

.....  
.....

2. Wie heißen die Partnerstädte Heidenheims? Findet sie und kreist sie ein.  
Es sind 7 Stück. Eine Tafel findest du an der Goldschmiede Haas.

K M F P C L I C H Y S D  
S T P Ö L T E N X Ä A Ö  
I Q U I N J A L O E R B  
S N N E W P O R T A E E  
A T Ö R S S P I X V W L  
K J I H L A V A W Q N N  
Q I A N J I A N G L E S  
Z H M L L I O S M Ö P S

3. Welche Stadt wurde zur ersten Partnerstadt Heidenheims?

.....  
.....

4. Weißt du auch in welchem Jahr das war?

.....

5. Links neben der Eisdiele kommt ihr in eine kleine Gasse.

Was wird dort hergestellt?

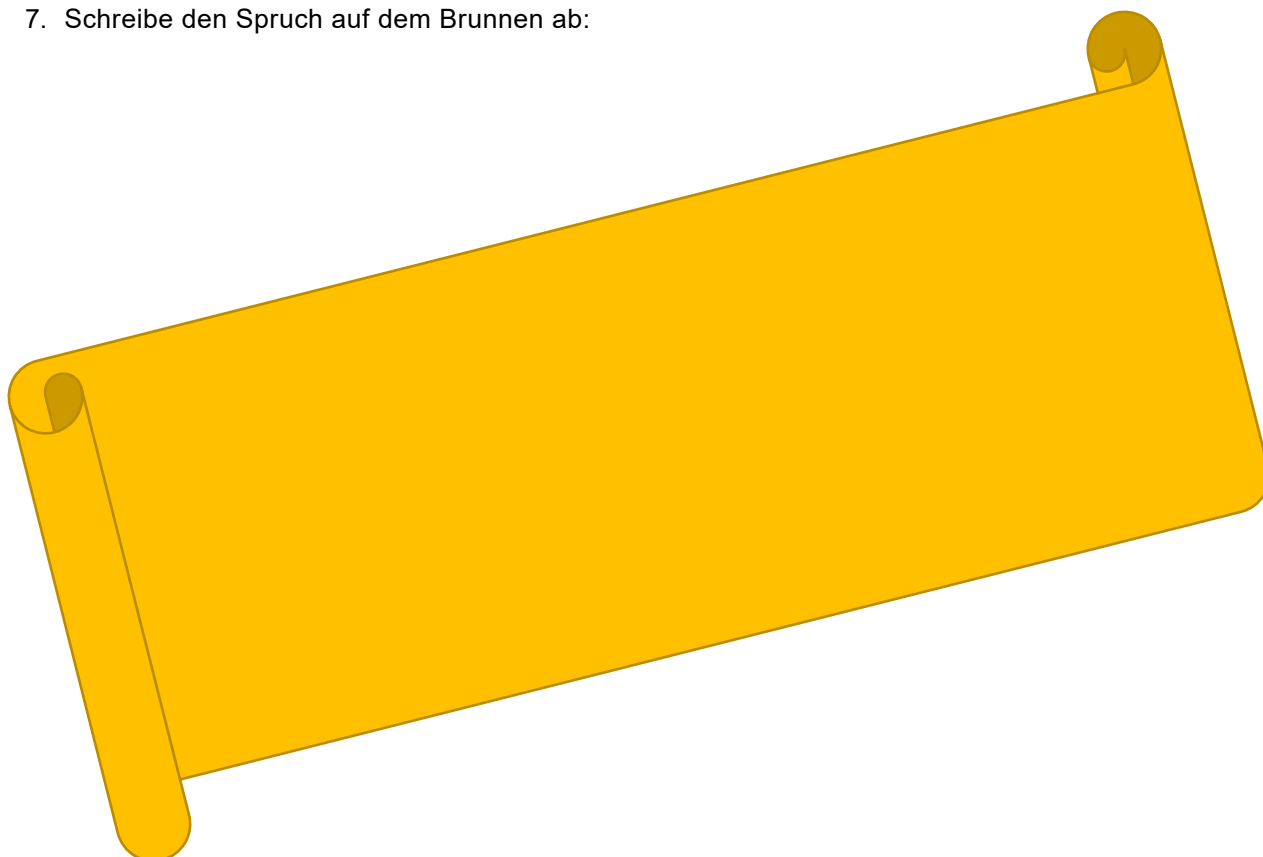
.....  
.....

6. Was steht auf der Hauswand?

Links: .....Rechts:  
.....

**Geh unter der Brücke durch. Auf dem Platz siehst du einen Brunnen**

7. Schreibe den Spruch auf dem Brunnen ab:



8. Wer oder was war der Wedel?

- Ein feuerspeiender Drache
- Ein Staubwedel
- Ein Bach der vor hunderten von Jahren die ganze Stadt überschwemmen konnte
- Ein ehemaliger Bürgermeister von Heidenheim

**Auf dem Eugen-Jaekle-Platz siehst du Stäbe!**

9. Was sind das für Stäbe?

.....  
.

10. Schätze, wie hoch die Stäbe sind.

.....

11. Wie viele Stäbe siehst du?

.....



## Station 4: Michaelskirche



Gehe über die Treppen der Hinteren Gasse zur Michaelskirche!

1. Zähle die Stufe bis zur Michaelskirche.

- .....  
.....

2. Siehst du die besondere Uhr an der Kirche. Diese Uhr war früher am oberen Stadttor angebracht.

Ist es eine:

- Taschenuhr
- Standuhr
- Sonnenuhr
- Sanduhr

3. Die Uhr funktioniert nur mit einem bestimmten Element.

Welches ist es?

- \_ \_ \_ N \_

4. Versuche die Uhrzeit an der Uhr abzulesen.  
Vergleiche mit der Uhrzeit auf der Kirchturmuh.

- Zeit Sonnenuhr:  
.....  
.....
- Zeit Kirchturmuh:  
.....  
.....

5. Gibt es einen Unterschied? Wenn ja, woran kann das liegen?

- .....  
.....



## Station 5: Hintere Gasse und An der Stadtmauer

Gehe über die Treppen zurück in die Hintere Gasse. Zwischen Hausnummer 24 und Hausnummer 30 befindet sich ein Brunnen.

1. Was bewirkte das Wasser aus dem Wunderbunnen – weißt du es noch?

- .....

Gehe um das Haus Nummer 30. Benutze den schmalen Weg nach hinten zu dem mit Efeu eingewachsenen Haus „An der Stadtmauer 6“.

Wer wurde hier vor mehr als 200 Jahren geboren?

- Robert Bosch
- Johann Matthäus Voith
- Paul Hartmann

2. Auf der Rückseite dieses Hauses ist ein Durchgang. Wie nennt man diesen?

- Uhuloch
- Mauseloch
- Fuchsloch



Laufe durch den Durchgang. Am Ende des Weges steht ein Turm.

3. Wie heißt der Turm?

- Leuchtturm
- Rapunzelturm
- Schandturm

4. Wer saß in diesem Turm?

- Lehrer
- Straftäter
- Eltern

Gehe die Treppen hinunter und dann rechts bis zum Ende der Hinteren Gasse.

5. Wie heißt das große Fachwerkhaus?

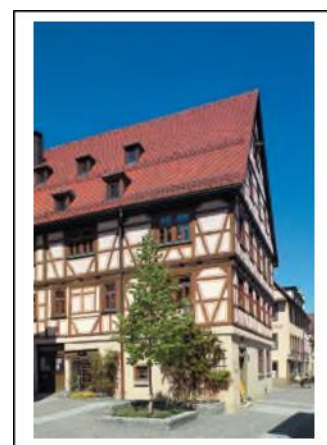
.....

6. Was steht über der Eingangstür?

.....

7. Was war hier von 1839 bis 1874 untergebracht?

.....







## Station 6: Türmle und neues Rathaus

Gehe durch die Pfluggasse zum neuen Rathaus in der Grabenstraße.  
Auf dem Weg kommst du an einem Turm – dem Türmle – vorbei.

1. Zu welchem Zweck wurde dieser Turm erbaut?

- .....

2. Was ist im „Türmle“ untergebracht?

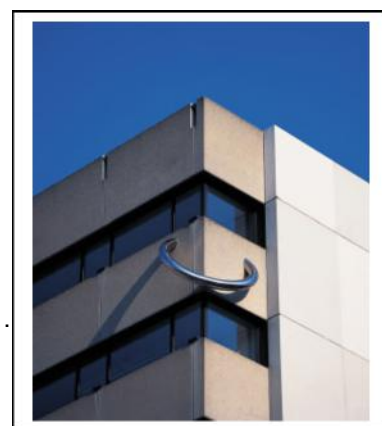
- .....

Gehe zum neuen Rathaus.

Überquere die Straße. **Achte dabei auf den Verkehr!!!**

3. Warum trägt das neue Rathaus einen Piercing-Ring?

- .....



4. Weißt du was diese Begriffe bedeuten?

- Grombiera  
.....
- Gsälz  
.....
- Sackduach  
.....
- Breschdling  
.....

Wenn du die Begriffe nicht kennst, frage Fußgänger ob sie dir helfen können.

Gehe wieder zum Ausgangspunkt, Station 1, Knöpfleswäscherin-Brunnen zurück.

5. Schau hinauf zum Schloss.  
Schätze: Wie viele Meter über der Stadt ist das Schloss?

- .....

6. Wie würdest du am liebsten zum Schoss kommen?

- Zu Fuß
- Mit einer Rolltreppe
- Mit einer Seilbahn
- Fliegen